

ZMIANA MIEJSCOWEGO PLANU ZAGOSPODAROWANIA PRZESTRZENNEGO MIASTA FROMBORK DLA CZĘŚCI OBRĘBU GEODEZYJNEGO NR 8, DZIAŁKI O NR 63/5 - REJON UL. JAŚMINOWEJ
 PROJEKT
 (POW. 0,8223 HA)



SKALA ORYGINAŁU 1:1000
 10 0 10 20 30 40 50 M

ZAŁĄCZNIK NR 1 DO UCHWAŁY NR RADY MIEJSKIEJ WE FROMBORKU Z DNIA

OZNACZENIA

ROZGRANICZENIA

- GRANICA OBSZARU OBJĘTEGO ZMIANĄ MIEJSCOWEGO PLANU ZAGOSPODAROWANIA PRZESTRZENNEGO
- LINIE ROZGRANICZAJĄCE TERENY O RÓŻNYM PRZEZNACZENIU LUB RÓŻNYCH ZASADACH ZAGOSPODAROWANIA
- NIEPRZEKACZALNE LINIE ZABUDOWY

PRZEZNACZENIE TERENU

- MNU TEREN ZABUDOWY MIESZKANIOWO-USŁUGOWEJ

KOMUNIKACJA

- KDD ULICA DOJAZDOWA

OCHRONA DZIEDZICTWA KULTUROWEGO I ZABYTEKÓW

- STREFA OCHRONY KRAJOBRAZU KULTUROWEGO
- STREFA OCHRONY ARCHEOLOGICZNEJ

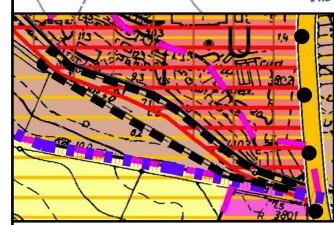
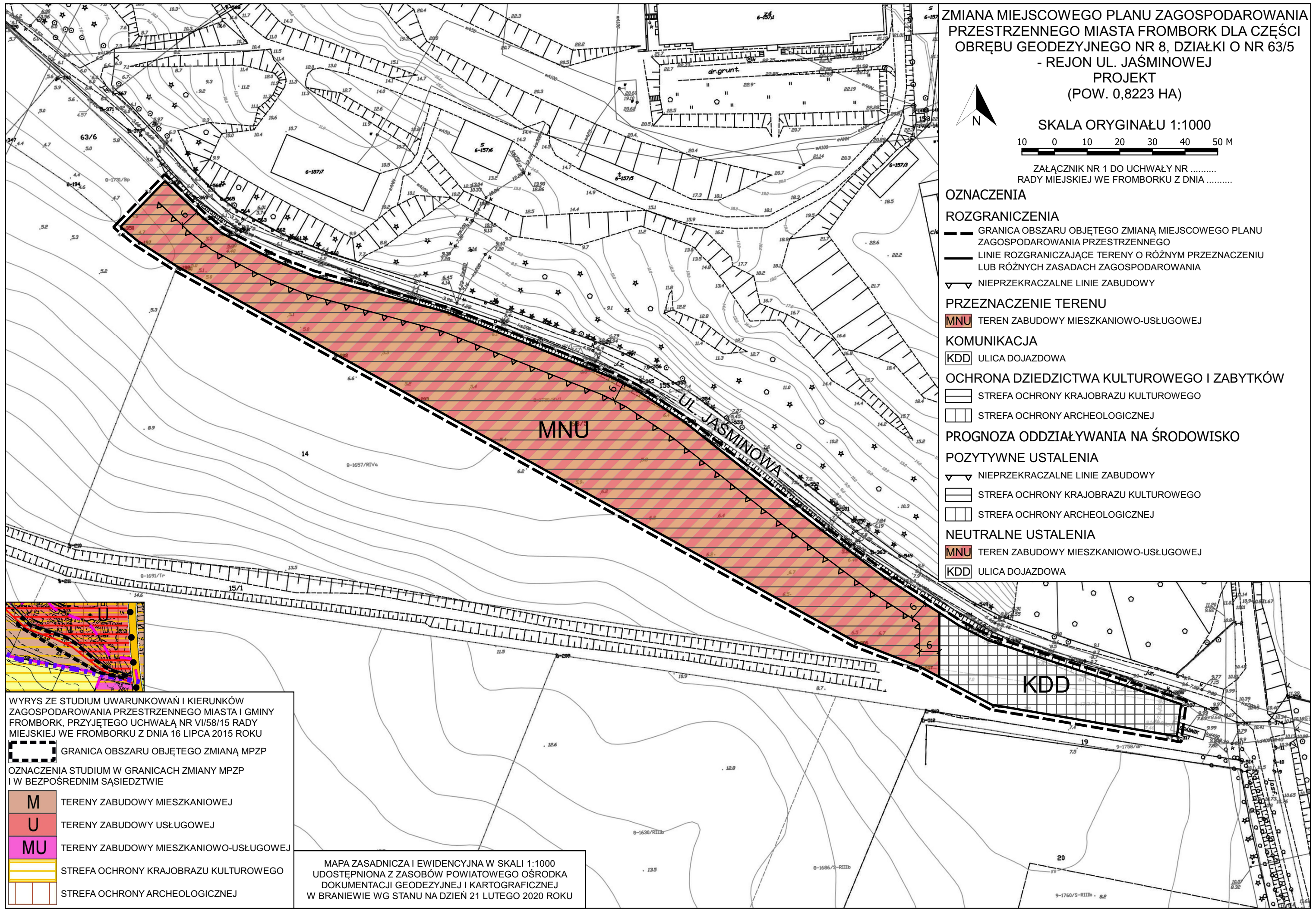
PROGNOZA ODDZIAŁYWANIA NA ŚRODOWISKO

POZYTYWNE USTALENIA

- NIEPRZEKACZALNE LINIE ZABUDOWY
- STREFA OCHRONY KRAJOBRAZU KULTUROWEGO
- STREFA OCHRONY ARCHEOLOGICZNEJ

NEUTRALNE USTALENIA

- MNU TEREN ZABUDOWY MIESZKANIOWO-USŁUGOWEJ
- KDD ULICA DOJAZDOWA



WYRYS ZE STUDIUM UWARUNKOWAŃ I KIERUNKÓW ZAGOSPODAROWANIA PRZESTRZENNEGO MIASTA I GMINY FROMBORK, PRZYJĘTEGO UCHWAŁĄ NR VI/58/15 RADY MIEJSKIEJ WE FROMBORKU Z DNIA 16 LIPCA 2015 ROKU

GRANICA OBSZARU OBJĘTEGO ZMIANĄ MPZP

OZNACZENIA STUDIUM W GRANICACH ZMIANY MPZP I W BEZPOŚREDNIM SĄSIEDZTWIE

- M TERENY ZABUDOWY MIESZKANIOWEJ
- U TERENY ZABUDOWY USŁUGOWEJ
- MU TERENY ZABUDOWY MIESZKANIOWO-USŁUGOWEJ
- STREFA OCHRONY KRAJOBRAZU KULTUROWEGO
- STREFA OCHRONY ARCHEOLOGICZNEJ

MAPA ZASADNICZA I EWIDENCYJNA W SKALI 1:1000 UDOSTĘPNIANA Z ZASOBÓW POWIATOWEGO OŚRODKA DOKUMENTACJI GEODEZYJNEJ I KARTOGRAFICZNEJ W BRANIEWIE WG STANU NA DZIEŃ 21 LUTEGO 2020 ROKU